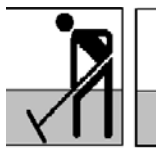


# GLISSTOP



**TRAITEMENT ANTIGLISSE des SOLS DURS,  
DEROCHANT DEGLACEUR PROFESSIONNEL**  
PRET A L'EMPLOI



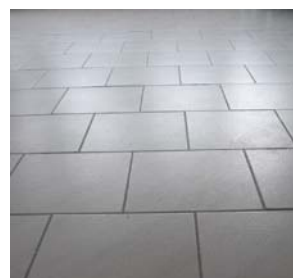
FICHE  
TECHNIQUE

**PROPRIETES** : Préparation en solution aqueuse à base de composés acides synergisés et d'agents de surface à haut pouvoir désincrustant et dérochant. Miscible dans l'eau en toutes proportions. Facilement rinçable. Produit spécifiquement à **usage professionnel** pour traitement préventif **antiglisse** de sols dangereux. S'applique sur surfaces préalablement bien préparées avec DECRA AL. Assure le dérochage, le déglacage de sols trop lisses rendus dangereux en provoquant des chutes, notamment lorsque ces surfaces sont humides. Permet de déglacer les sols, surfaces minérales dures telles que : carrelages, dallages, grès, cérames, terres cuites, faïences, marbres, bétons trop lisses ou trop fermés. - pavages, dallages intérieur, extérieurs, comblanchiens, pierres naturelles dures, certains schistes ardoisiers, etc.. Réduit les risques d'accidents de chutes sur les sols durs, couloirs, abords de piscines, maisons de retraite, thalassothérapies, cuisines, locaux collectifs, municipalités, dallages de rues piétonnes ou de jardins publics, entrées ou hall de bâtiments recevant du public.  
Economique, **prêt à l'emploi, ne nécessite pas de mélanges avant l'application.**

## **CONDITIONS DE MISE EN OEUVRE :**

Effectuer toujours au préalable :

- 1 / Nettoyage dégraissage du sol avec DECRA AL suivi de son rinçage complet à l'eau claire.
- 2 / Laisser sécher au préalable, la surface avant traitement.
- 3 / Etaler GLISSTOP **à l'état pur** uniformément à la mope, au balai éponge, faubert. Laisser agir de 10 à 15 minutes et effectuer **un rinçage neutralisant** complet à l'eau claire **jusqu'à neutralité** pour éviter tout excès de dérochage qui modifierait l'aspect de surface. Moduler concentration ou temps de contact selon résultat obtenu.



.../...

**NOTA : Il convient de réaliser un test préliminaire d'essai afin de déterminer sur une petite surface**

( compte tenu de la diversité de nature et de dureté des matériaux, surfaces des sols ), le temps de contact suffisant avant le rinçage neutralisant complet afin d'éviter un déglaçage excessif à la surface de carrelages qui seraient de part leur nature poreux.

**CARACTERISTIQUES TECHNIQUES :**

. ETAT PHYSIQUE	: Liquide.
. ASPECT	: Limpide.
. COULEUR	: Sans ajout de colorant, pratiquement incolore.
. MASSE VOLUMIQUE	: 1050 g/l +/- 20 g/l.
. REACTION CHIMIQUE	: Acide.
. TENSION SUPERFICIELLE	: 25,6 Dyne/cm.
. POUVOIR TRAITANT MOYEN	: selon nature et dureté du support 1 litre pour 7 à 15 m <sup>2</sup> .

**PRECAUTIONS ET REMARQUES :**

Observer les précautions de sécurité, travailler dans un local bien ventilé. Conserver hors de la portée des enfants. Stocker dans un endroit frais et sec. Porter un vêtement de protection approprié, des gants et un matériel de protection des yeux/du visage. En cas de ventilation insuffisante, porter un appareil respiratoire approprié. Refermer soigneusement l'emballage après chaque utilisation.

**Toujours effectuer au préalable, un essai avec la surface à traiter pour déterminer compatibilité et temps de contact appropriés.**

S 26 En cas de contact avec les yeux, laver immédiatement et abondamment avec de l'eau et consulter un spécialiste.

S 37 Porter des gants appropriés.

R 36/38 Irritant pour les yeux et la peau